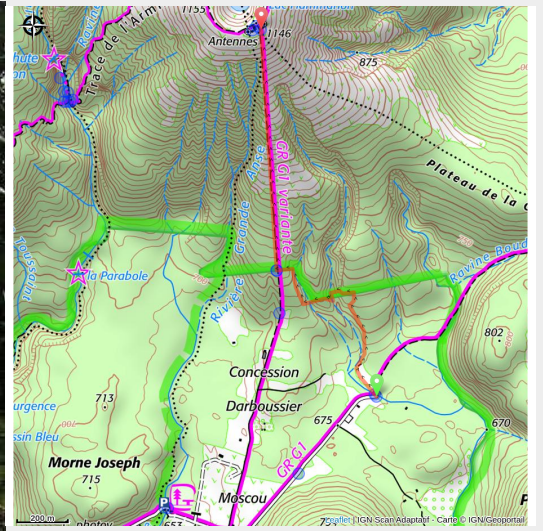


# Camino de polos

Basse-Terre Sud



montée vers La Citerne (PNG)



*Coger la pendiente en dirección al antiguo volcán de La Citerne y su lago, Flammarion. ¡Sendero reservado para los más deportistas!*

*Atención: nuevo trazado con inicio en el final de la carretera de Moscou (desde abril de 2021).*

## Información útil

Práctica : Pedestre

Duración : 1 h 30

Distancia : 1.9 km

Desnivel positivo : 457 m

Dificultad : Difícil

Tipo : Ida

Temática : Geología

# Itinerario

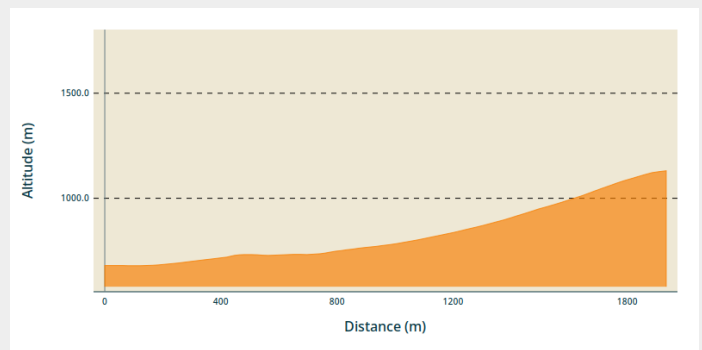
**Salida** : Final de la carretera de Moscou (acceso desde Gourbeyre, Plateau du Palmiste)

**Llegada** : La Citerne (antigua carretera)

**Puntos de interés** :  GR (gran recorrido)  PR (pequeño recorrido)

**Communes** : 1. Trois-Rivieres  
2. Capesterre-Belle-Eau

## Perfil altimétrico



Altitud mín 679 m Altitud máx 1131 m

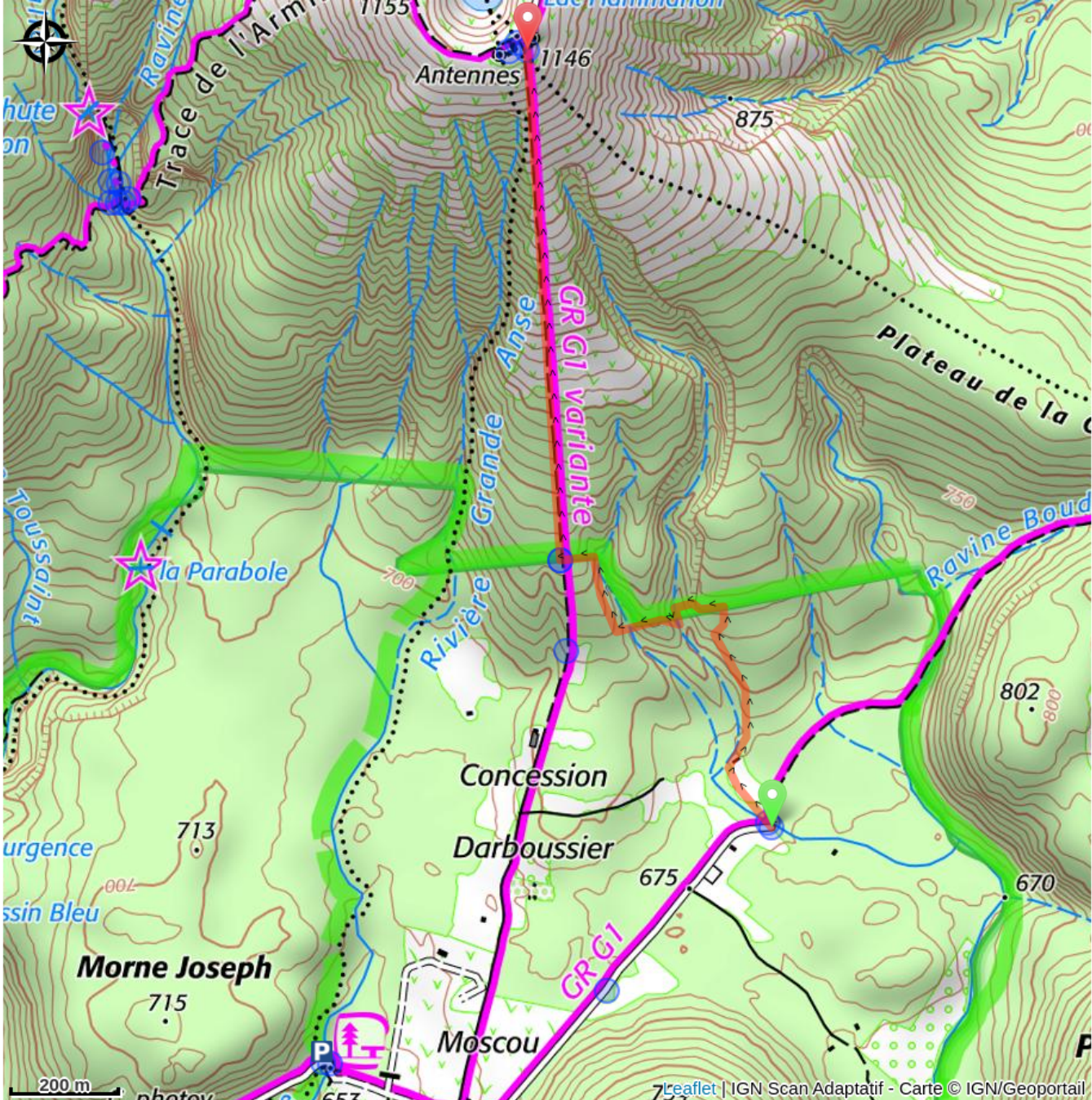
Desde el final de la carretera de Moscou, tomar el sendero que asciende y seguir la nueva señalización (04.2021). Subir por el borde del barranco y tomar el sendero del borde del Parque. Proseguir por el eje de la línea eléctrica, por el bosque. Este se irá despejando poco a poco. Subir la pendiente directamente hasta la cima de La Citerne, dominada por las torres eléctricas.

Desde allí, se puede enlazar con otros itinerarios: L'Echelle, La Soufrière, l'Armistice... Disponer de un vehículo para la llegada a Les Bains Jaunes o realizar el trazado de Les Poteaux de ida y vuelta (atención: descenso difícil).

---

*N.B.: este itinerario forma parte del sendero variante del GR «Trace des Alizés» (más corto para llegar al refugio de La Citerne y evitando pasar por el trazado de Les Etangs y sin tener que subir después por la carretera RD4 de Le Carbet).*

# En su camino...



# Información útil

## En coeur de parc

El parque nacional es un área natural sin restricciones pero sometido a regulaciones que deben ser conocidas por todos los visitantes.

## Recomendaciones

En un entorno natural, la prudencia y la vigilancia deben ser aún mayores, sobre todo teniendo en cuenta que Guadalupe está sometida a peligros naturales. ¡Adoptar un comportamiento responsable resulta indispensable para que hacer senderismo siga siendo un placer!

*Atención: aparcamiento no vigilado.*

## Comment venir ?

### Transportes

En Guadeloupe, 2 applications pour le covoiturage :

Dépozé : <https://depoze.fr>

KAROS : <https://www.karos.fr>

### Acceso por carretera

**Localización GPS del punto de inicio: Latitud: 16.01933° N - Longitud: 61.65057° W.**

---

Desde el pueblo de Gourbeyre, ascender en dirección hacia «Palmiste» (carretera RD10). Un kilómetro después de la torre de agua (en el lado derecho de la carretera), se llega a un cruce. Desviarse a la izquierda en dirección «Moscou» y el Bassin Bleu. Continuar por la carretera. Pasar el acceso al Bassin Bleu y mantenerse en la carretera principal. Pasar el refugio (SPA), el campo de paneles solares y el merendero situado junto a un puente pequeño. Continuar hasta el final de la carretera, en la entrada del bosque. **Aparcar cerca de la carretera sin alterar la circulación.**

### Parking recomendado

Inicio: final de la carretera de Moscou (acceso desde Gourbeyre, Plateau du Palmiste).

## **i** Puntos de información

### **Sede del Parque nacional de Guadalupe**

Montéran, 97120 Saint-Claude

[info@randoguadeloupe.gp](mailto:info@randoguadeloupe.gp)

Tel : 0590 41 55 55

<http://www.guadeloupe-parcnational.fr/fr/des-decouvertes/ou-sinformer/siege-de-saint-claude>



## **Origen**

Rando Guadeloupe

<https://www.randoguadeloupe.gp/>