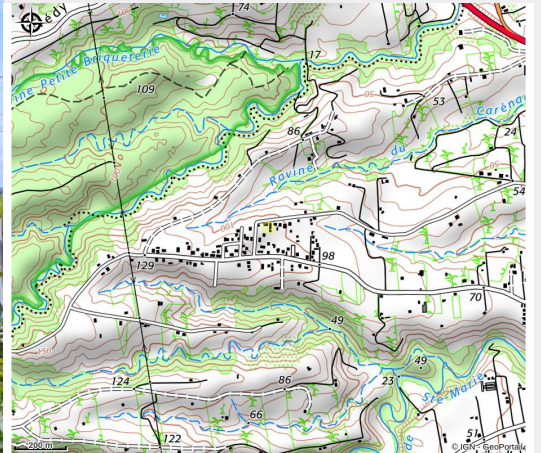


# Gites Vasseaux - "Dame Jeanne Cassée"

Basse-Terre Sud



Crédit : (Gites Vasseaux - "Dame Jeanne Cassée")



*Ferme de séjour située sur une zone d'exploitation bananière avec vue sur la montagne et la mer, style créole, alimentée en énergie solaire.*

## Infos pratiques

Catégorie : Hébergements écotouristiques

Type : Bienvenue à la ferme

# Description

Daniel et Antoinette VASSEAUX vous ouvrent les portes de la "Dame Jeanne Cassée" et vous accueillent dans leurs 3 gîtes spacieux situés au coeur d'une végétation luxuriante entre la mer et la montagne.

Gîtes de 80 à 100 m<sup>2</sup> avec 1 ou 2 chambres à coucher tout confort.

Vous pourrez profiter d'un cadre fleuri, calme et reposant dans le sud de la Basse-Terre.

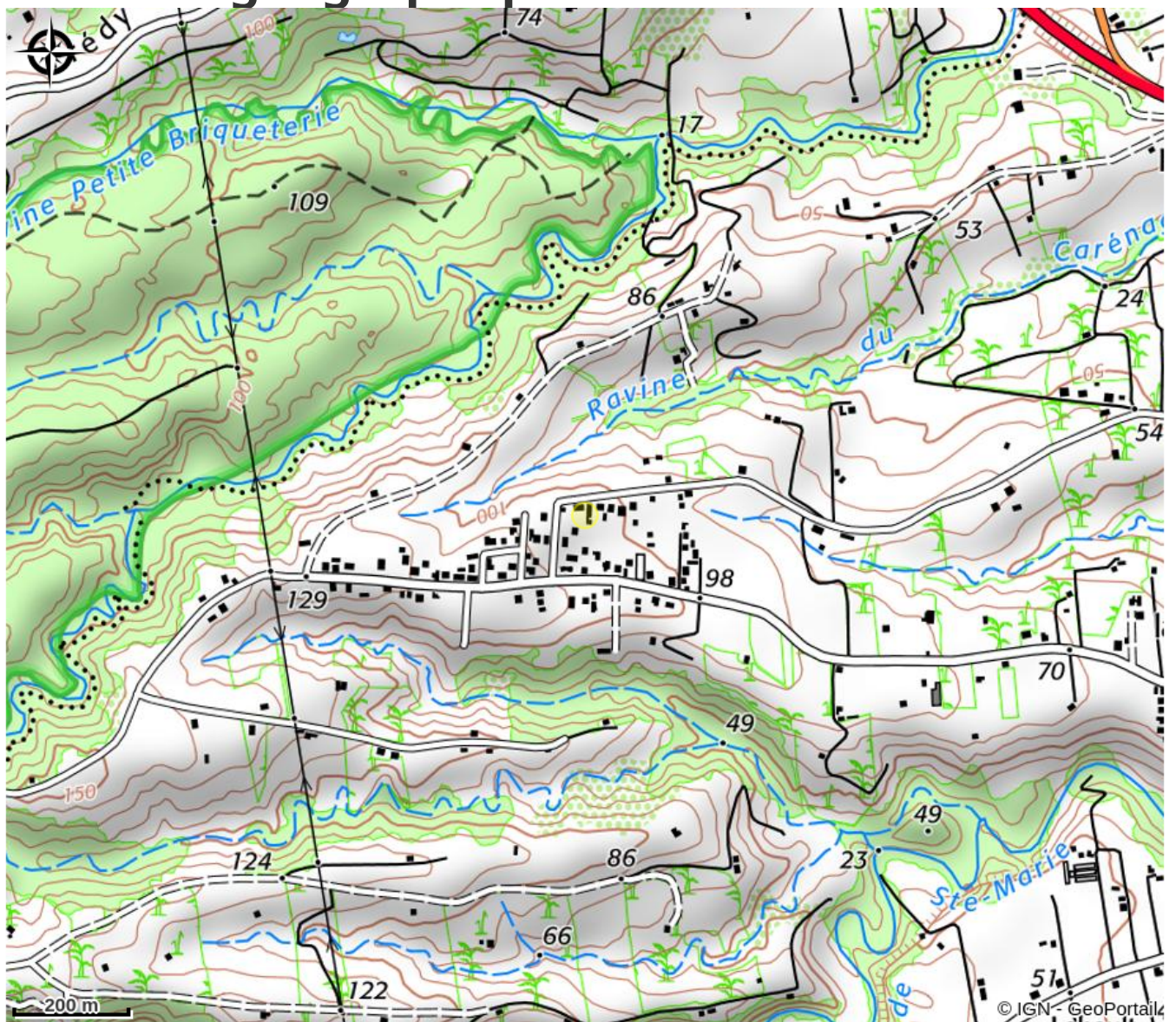
A 30 min de l'aéroport, à proximité de sites touristiques (volcan, chutes, temple Indhou, rivières, à 10 min de la plage, à 20 min de l'embarcadère pour aller aux Saintes).

Vous pourrez découvrir tous les secrets de l'agriculture tropicale en visitant leur exploitation tournée vers la production de fruits et légumes (bananes, ananas, patates douces, ignames,...) et fleurs tropicales.

---

"Bienvenue à la ferme" est une marque des Chambres d'Agriculture.

# Situation géographique



# Toutes les informations pratiques

## Informations pratiques

- Depuis Pointe à Pitre, prendre la direction de Basse Terre, Petit Bourg, Goyave jusqu'à la section de Sainte Marie (Capesterre B/E). Tournez à droite (après panneau BAF) en direction de la Sarde. Roulez sur 3 km environ prendre la rue de Bellevue ceci jusqu'au panneau "Dame Jeanne Cassée".
- Depuis Basse-Terre prendre direction de Pointe à pitre, Capesterre, Goyave jusqu'à Sainte Marie (Capesterre B/E). Tourner sur la gauche après le pont, direction de la Sarde. Roulez sur 3 km environ prendre la rue de Bellevue ceci jusqu'au panneau "Dame Jeanne Cassée".

---

Afin de faciliter votre séjour, l'exploitant propose de vous accueillir à l'aéroport.

## Contact

Daniel et Antoinette VASSEAUX  
rue Bellevue  
La Sarde - Sainte-Marie  
97130 Capesterre Belle-Eau  
téléphone : 0690 50 08 15 - 0590 86 45 24  
[gites.vasseaux@orange.fr](mailto:gites.vasseaux@orange.fr)  
<https://www.gites-vasseaux.com/>