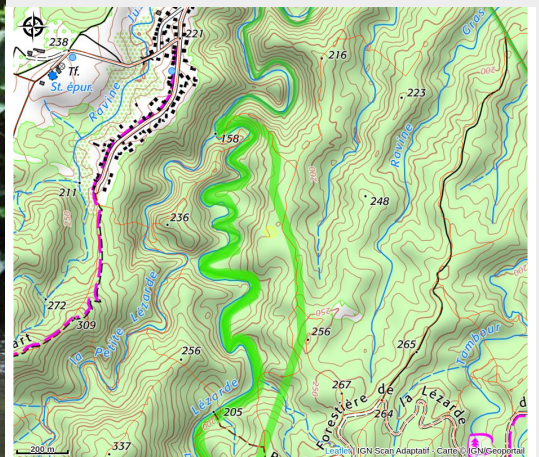


Randonnée sur la trace des Neg' Marrons

Basse-Terre Nord



Crédit : Yoann Jaffré (Ravine Moustique)



Infos pratiques

Catégorie : Sorties et découvertes
"Esprit Parc"

Type de sortie : Randonnée pédestre

Description

C'est avec cette volonté que Yoann Jaffré, guide breveté d'État et passionné d'écologie, exerce son métier. Il fera tout son possible pour rendre votre randonnée agréable et instructive tout en assurant votre sécurité. Lors de votre excursion, il vous proposera de nombreux points d'arrêt afin d'agrémenter votre sortie d'explication sur l'environnement qui vous entoure. Botanique, géologie, histoire... Tous les sujets seront prétextes au partage alors n'hésitez plus et partez explorer l'île de Guadeloupe avec Symbiose Caraïbes.

Randonnée sur la trace des Neg' Marrons :

Partez randonnée à travers la forêt humide sur les hauteurs de Petit-Bourg sur des traces marquées par l'Histoire esclavagiste guadeloupéenne. Après une marche d'approche, vous arriverez à proximité des seuls vestiges de cases de Neg'marrons connus à ce jour en Guadeloupe, avant de faire un crochet par la rivière Moustique pour visiter un site naturel magnifique. Cette boucle vous permettra donc de varier les plaisirs : vous aborderez l'écologie avec l'observation du fonctionnement de la forêt humide ; vous serez transporté par l'histoire des Neg'marrons, ces esclaves ayant fui pour obtenir leur liberté ; et vous savourerez un instant de détente par une baignade en rivière.

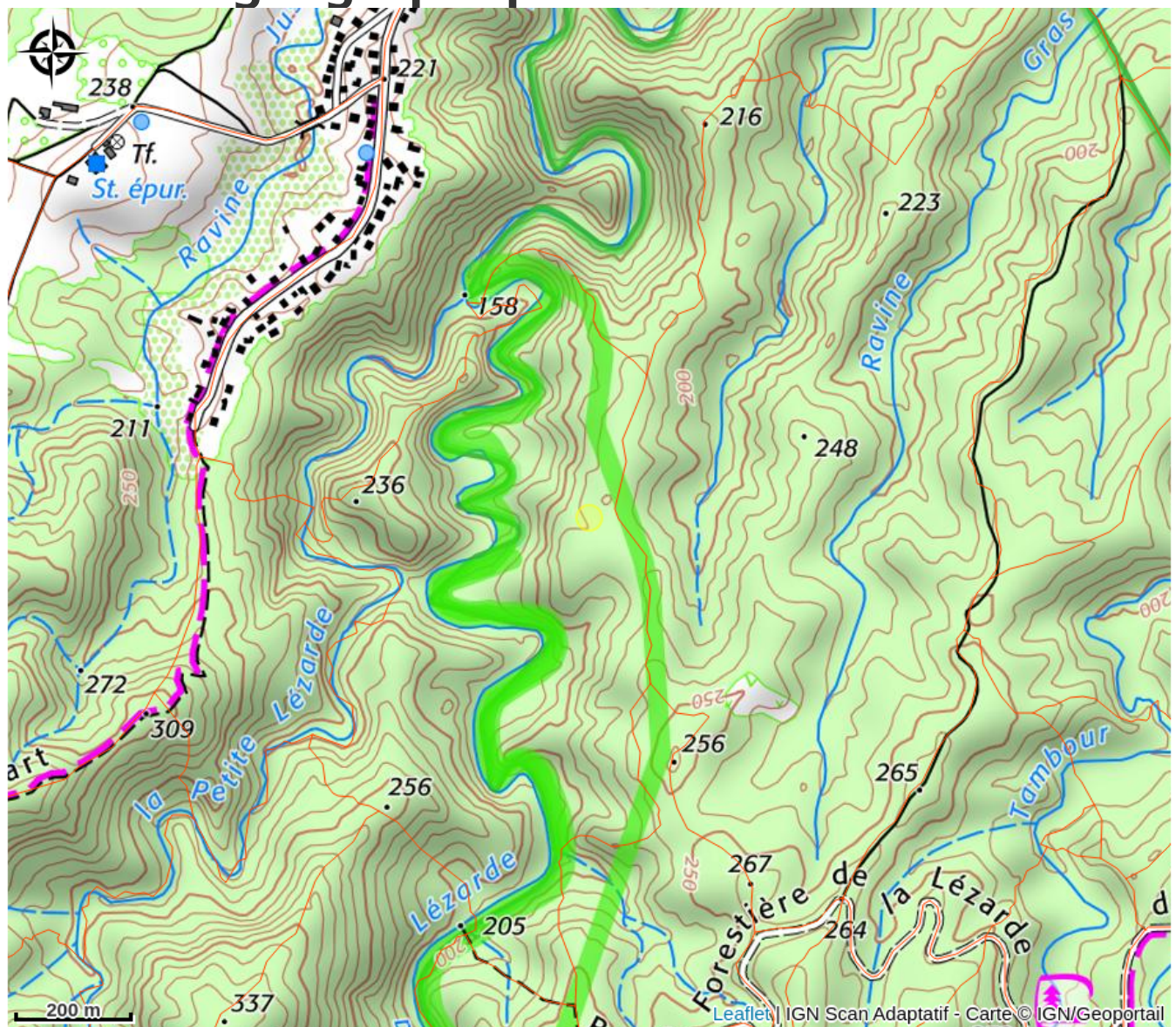
Durée de la sortie : 4h

Tarifs : 35€ pour les adultes, 20€ pour les enfants.

Difficultés : le dénivelé de 180 m et la distance de 4 km ne reflètent pas forcément la réelle difficulté de cette trace qu'il faut classer « moyenne ». En effet, la quasi-totalité du dénivelé est concentré sur une courte section avec certains passages délicats. Compte-tenu de ces éléments, cette randonnée doit être réservée aux personnes en bonne condition physique, sans problème physique majeur (respiration, équilibre, cœur, etc).

Matériels : chaussures fermées, vêtement de pluie, eau, encas et chaussures de rechange.

Situation géographique



Toutes les informations pratiques

Contact

97170 Petit-Bourg

+590 690 76 61 52

<http://www.symbiosecaraibes.com/>