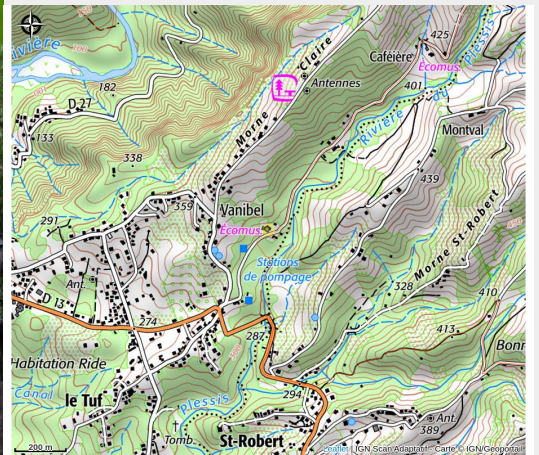


Visite du Domaine de Vanibel

Basse-Terre Sud



Crédit : PNG (Le moulin du Domaine de Vanibel)



Infos pratiques

Catégorie : Visites de sites "Esprit Parc"

Type : Musée et patrimoine

Description

Cette proximité permet au domaine d'être entouré par un écosystème préservé qui favorise la qualité des productions agricoles. Or, au-delà de son caractère naturel, le domaine de Vanibel se distingue parce qu'il entretient aujourd'hui un savoir-faire local : la culture du café de Guadeloupe.

Introduit dans l'île autour de 1725, le café guadeloupéen fut jadis considéré comme un des meilleurs cafés du monde. Consciente de cet historique, la famille Nelson s'efforce de faire perdurer la tradition des plantations caféières. Ils cultivent donc un café de qualité au sein du domaine de Vanibel, auquel ils ont aujourd'hui associé la vanille et la banane. Cette activité agricole permet de faire vivre ce site dans le prolongement de son histoire puisque l'on y retrouve des vestiges témoignant d'une ancienne activité de production de café.

Ainsi, en visitant le domaine de Vanibel, vous découvrirez autant le patrimoine naturel de la côte-sous-le-vent que le patrimoine culturel des plantations de café de Guadeloupe. La visite du site de Vanibel vous permettra de découvrir les plantations agroforestières du domaine.

Vous serez invité à découvrir :

- la vanille et sa fécondation très particulière.
- la culture du café et ses étapes de transformation.
- la culture de la banane.

La visite se termine par une dégustation de café dont vous pourrez apprécier la qualité. Cette visite présente également un caractère historique.

En effet, vous pourrez apprécier les vestiges, témoins de la culture de café ancestrale, comme le moulin datant du XIXème siècle.

Les horaires :

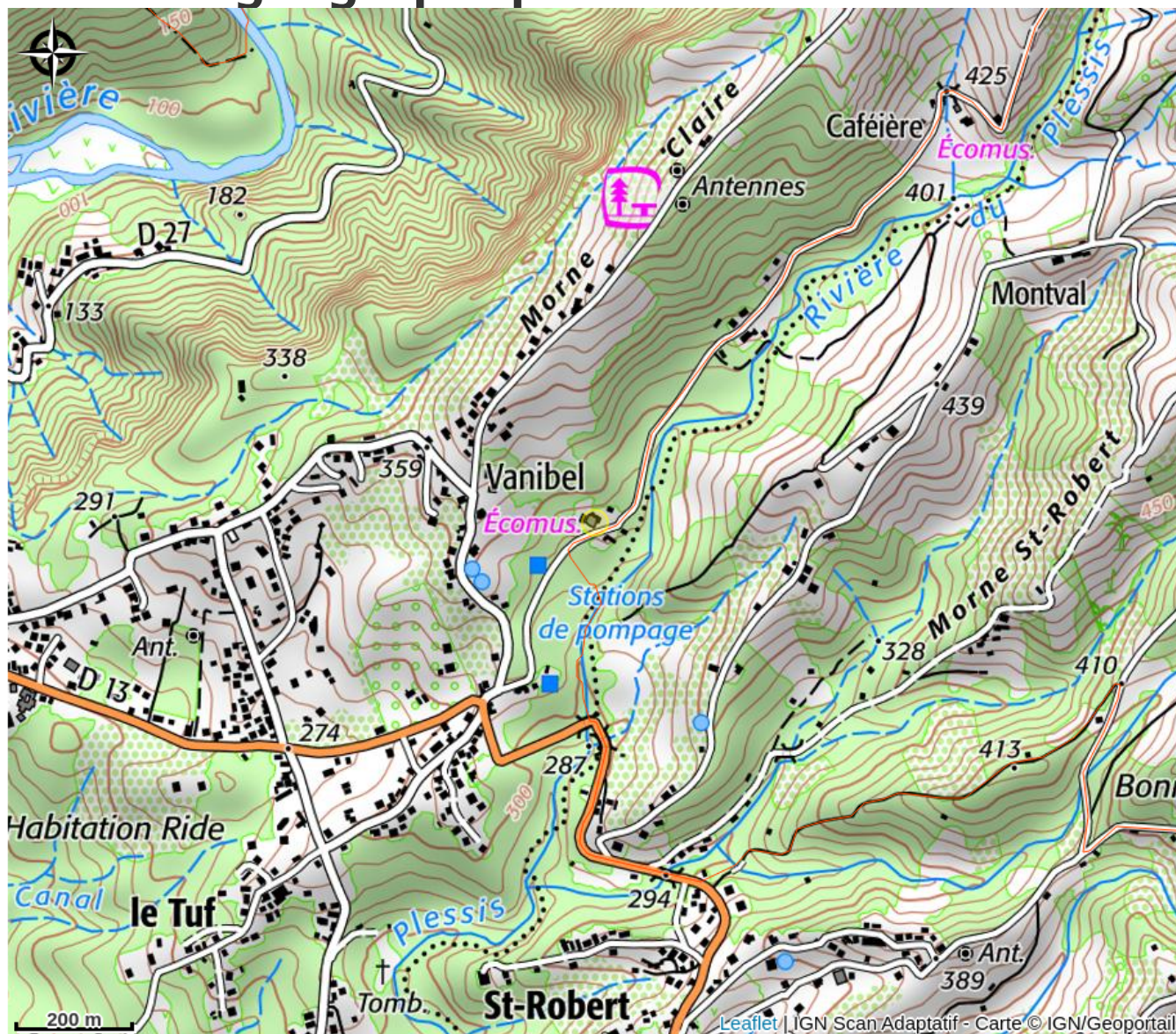
- janvier à avril : 14H30 et 15H45.
- mai à décembre : visite unique 15h
- Fermeture : dimanche et jours fériés
- Fermeture annuelle Mi Juillet et Mi Août

Durée de la visite : 1h00 à 1h30

Tarifs : 7,50 €

Langues parlées : Français.

Situation géographique



Toutes les informations pratiques

Contact

cousinière,
97119 Vieux-Habitants
+590 590 98 40 79
+590 690 50 63 39
+590 590 98 39 09
[https://www.facebook.com/
Vanibel-596514297128681](https://www.facebook.com/Vanibel-596514297128681)
<http://www.vanibel.fr/>