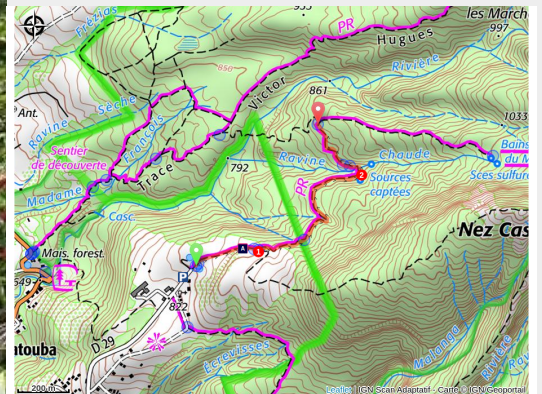


# Bains Chauds Matouba par Papaye

Basse-Terre Sud



chemin au départ (PNG)



*Sentier permettant de faire la liaison entre "Papaye" et les Bains Chauds de Matouba.*

## Infos pratiques

Pratique : Pédestre

Durée : 1 h

Longueur : 1.3 km

Dénivelé positif : 112 m

Difficulté : Moyen

Type : Aller simple

Thèmes : Paysage agricole

# Itinéraire

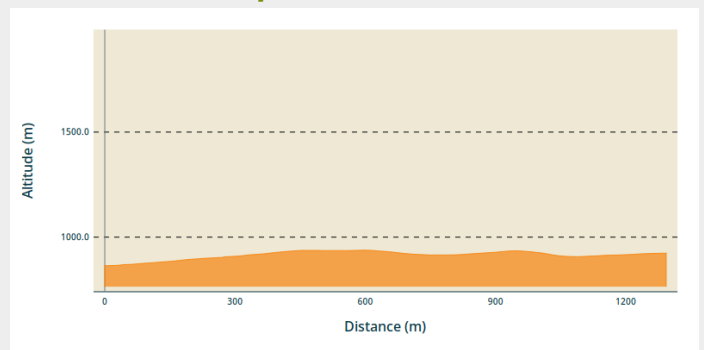
**Départ** : derrière le chateau d'eau, au dessus de la clinique de Matouba/Papaye, Saint-Claude.

**Arrivée** : jonction sentier des Bains Chauds.

**Balisage** : — PR

**Communes** : 1. Saint-Claude

## Profil altimétrique



Altitude min 864 m Altitude max 938 m

## Balisage randonnée : jaune.

---

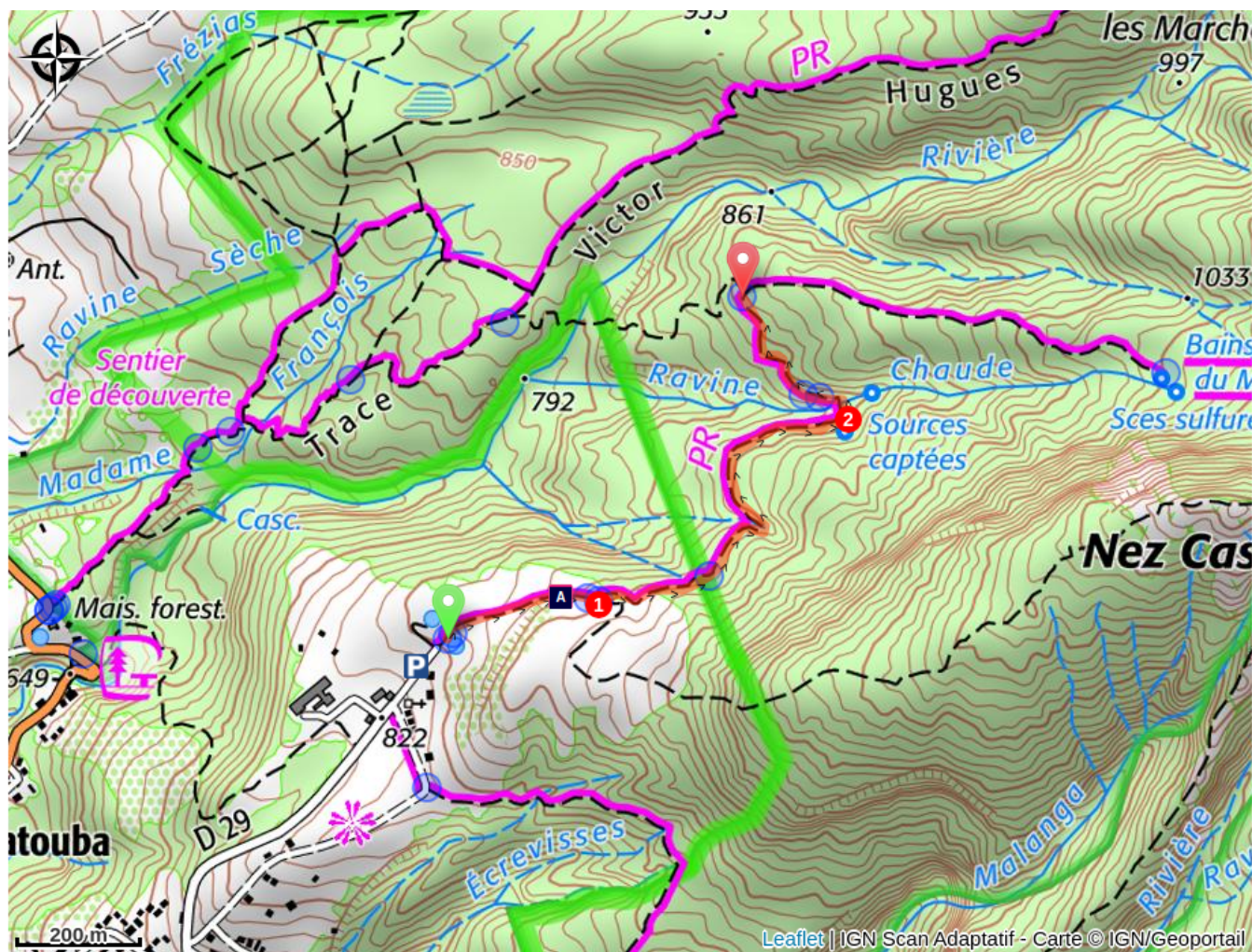
Le sentier débute derrière le château d'eau. S'engager sur le chemin. A la fin de la zone de champs, descendre légèrement sur la gauche pour gagner l'entrée de la forêt (point 1) ; vous verrez un panneau d'information.

Le sentier continue ensuite en forêt. Passer à proximité d'un captage d'eau (point 2).

Poursuivre sur le chemin jusqu'à arriver au carrefour d'intersection avec le sentier Matouba maison forestière/Bains Chauds.

*[Pour aller sur le site des Bains Chauds, prendre à droite à ce carrefour, compter 30 minutes de marche supplémentaire à partir de cette intersection.]*

# Sur votre route...



 Point de vue (A)

# Toutes les informations pratiques

## En coeur de parc

Le Parc national est un territoire naturel, ouvert à tous, mais soumis à une réglementation qu'il est utile de connaître pour préparer son séjour

## Recommandations

En milieu naturel, la prudence et la vigilance doivent être multipliées, d'autant que la Guadeloupe est soumise à des risques naturels. Adopter un comportement responsable est indispensable pour que la randonnée reste un plaisir !

*Attention : parking non surveillé.*

## Comment venir ?

### Transports

En Guadeloupe, 2 applications pour le covoiturage :

Dépozé : <https://depoze.fr>

KAROS : <https://www.karos.fr>

### Accès routier

Localisation GPS du point de départ : Lat : 16,04613°N - Long : 61.68570°W.

---

Dans le bourg de Saint-Claude, passer La Poste et prendre ensuite sur la gauche Av. du Maréchal Foch, puis passer devant le Pavillon du Tourisme et l'Hôtel de ville. Au stop devant l'église, tourner à droite sur la route RN3 qui monte vers Matouba. Au niveau du bourg de Matouba, suivre la direction "Papaye". Monter jusqu'à la clinique. Le départ du sentier se situe au dessus du chateau d'eau.

## Lieux de renseignement

**Siège du Parc national de la Guadeloupe**  
Montéran, 97120 Saint-Claude

[info@randoguadeloupe.gp](mailto:info@randoguadeloupe.gp)

Tel : 0590 41 55 55

<http://www.guadeloupe-parcnational.fr/fr/des-decouvertes/ou-sinformer/siege-de-saint-claude>



## Source

Rando Guadeloupe

<https://www.randoguadeloupe.gp/>

## Sur votre route...

---



### Point de vue (A)

Point de vue sur la chaîne montagneuse de la Basse-Terre vers le nord-est (Grande Découverte, Sans-Toucher) et sur Basse-Terre au sud-ouest.

Crédit : PNG