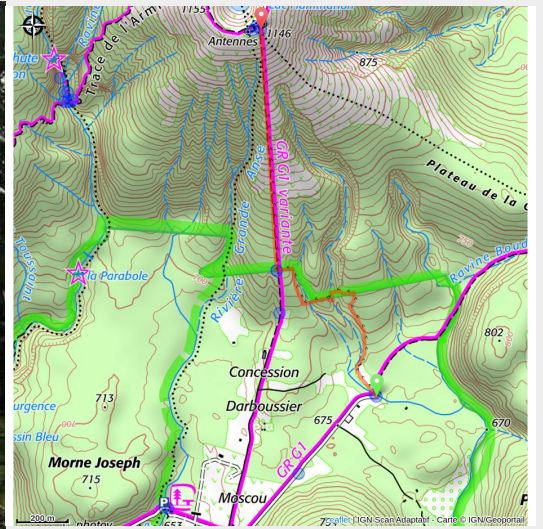


Trace des Poteaux

Basse-Terre Sud



montée vers La Citerne (PNG)



Pleine pente, en direction de l'ancien volcan de La Citerne et son lac Flammarion. Sentier réservé aux sportifs !

Attention, nouveau tracé au départ du terminus de la route de Moscou depuis avril 2021.

Infos pratiques

Pratique : Pédestre

Durée : 1 h 30

Longueur : 1.9 km

Dénivelé positif : 457 m

Difficulté : Difficile

Type : Aller simple

Thèmes : Géologie

Itinéraire

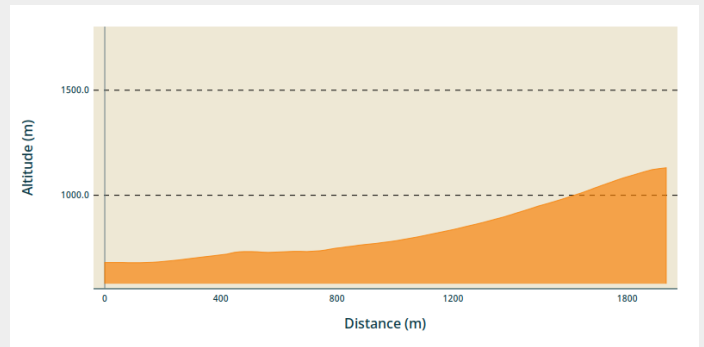
Départ : Terminus de la route de Moscou (accès depuis Gourbeyre, plateau Palmiste)

Arrivée : La Citerne (ancienne route)

Balisage :  GR  PR

Communes : 1. Trois-Rivieres
2. Capesterre-Belle-Eau

Profil altimétrique



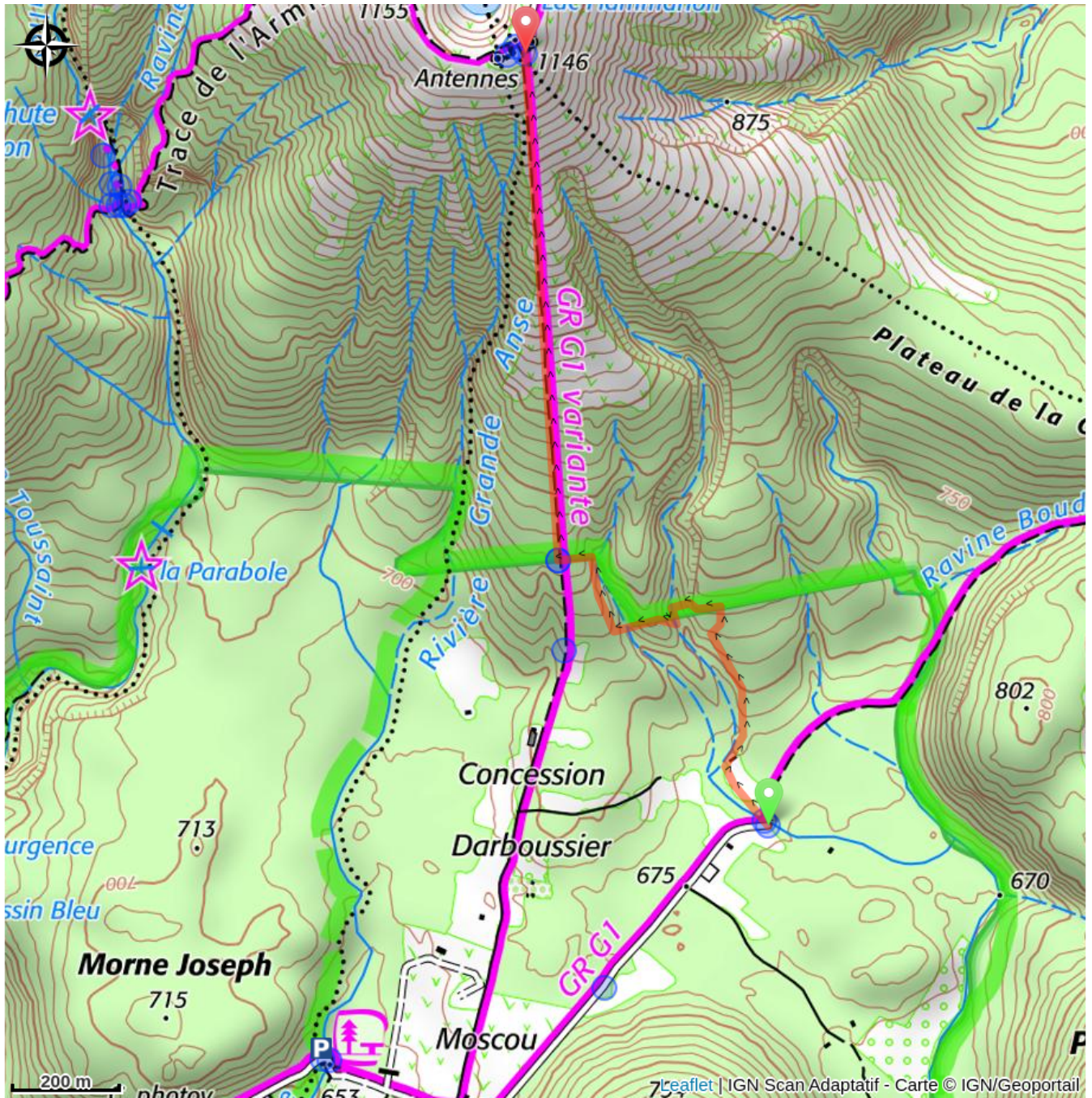
Altitude min 679 m Altitude max 1131 m

Depuis le terminus de la route de Moscou, prendre le layon qui monte et suivre le nouveau balisage mis en place (04.2021). Monter en bord de ravine, puis rattraper le layon de limite du Parc. S'engager ensuite dans l'axe de la ligne électrique, en forêt, puis celle-ci s'éclaircie peu à peu. Gravier la pente droit jusqu'au sommet de La Citerne, au gré des poteaux électriques.

De là, liaisons possibles vers d'autres itinéraires : l'Echelle, la Soufrière, l'Armistice ... Prévoir un véhicule à l'arrivée aux Bains Jaunes, ou sinon faire la trace des Poteaux en aller-retour (Attention, descente difficile).

NB : cet itinéraire constitue une portion de sentier variante du GR "Trace des Alizés" (raccourci pour rejoindre le refuge de La Citerne, en évitant de passer par la trace des Etangs et de monter ensuite la route RD4 du Carbet).

Sur votre route...



Toutes les informations pratiques

En coeur de parc

Le Parc national est un territoire naturel, ouvert à tous, mais soumis à une réglementation qu'il est utile de connaître pour préparer son séjour

Recommandations

Nouveau tracé depuis avril 2021 partant du terminus de la route de Moscou. Merci de suivre le balisage.

En milieu naturel, la prudence et la vigilance doivent être multipliées, d'autant que la Guadeloupe est soumise à des risques naturels. Adopter un comportement responsable est indispensable pour que la randonnée reste un plaisir !

Attention : parking non surveillé.

Comment venir ?

Transports

En Guadeloupe, 2 applications pour le covoiturage :

Dépozé : <https://depoze.fr>

KAROS : <https://www.karos.fr>

Accès routier

Localisation GPS du point de départ : Lat : 16,01933°N - Long : 61,65057°W.

Depuis le bourg de Gourbeyre, monter dans les hauteurs en direction de "Palmiste" (route RD10). Un kilomètre après le chateau d'eau (côté droit de la route), arriver à un petit carrefour. Prendre à gauche en direction de "Moscou" et du Bassin Bleu. Continuer sur la route. Dépasser l'accès au Bassin Bleu, poursuivre sur la route principale. Dépasser le refuge (SPA), le champs de panneaux solaires, et l'aire de pique-nique à côté du petit pont. Poursuivre jusqu'au terminus de la route, à l'entrée de la forêt. Se garer à proximité de la route, sans gêner le passage.

Parking conseillé

Départ : terminus de la route de Moscou (accès depuis Gourbeyre, plateau Palmiste).

i Lieux de renseignement

Siège du Parc national de la Guadeloupe

Montéran, 97120 Saint-Claude

info@randoguadeloupe.gp

Tel : 0590 41 55 55

<http://www.guadeloupe-parcnational.fr/fr/des-decouvertes/ou-sinformer/siege-de-saint-claude>



Source

Rando Guadeloupe

<https://www.randoguadeloupe.gp/>